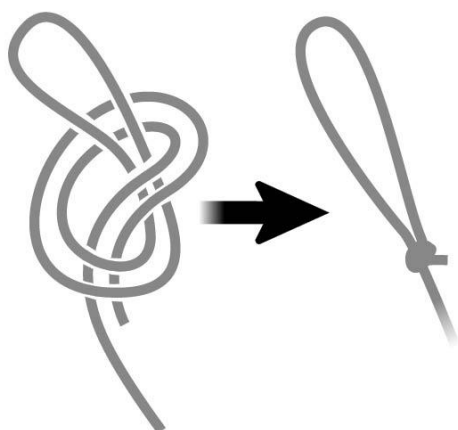
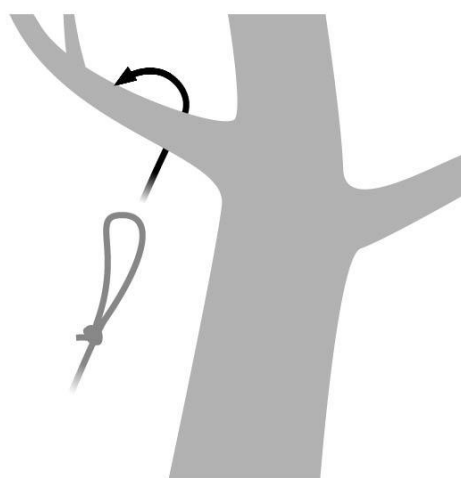


Een Bosland hangmat ophangen – Stappen

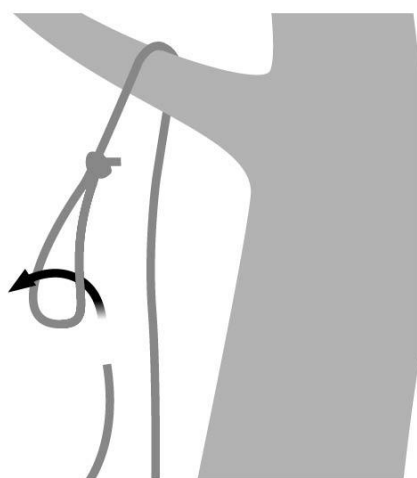
*Het gebruik van de hangmat is volledig op eigen risico.
Max 120kg. 1 persoon/hangmat.
Controleer de hangmat voor gebruik.*



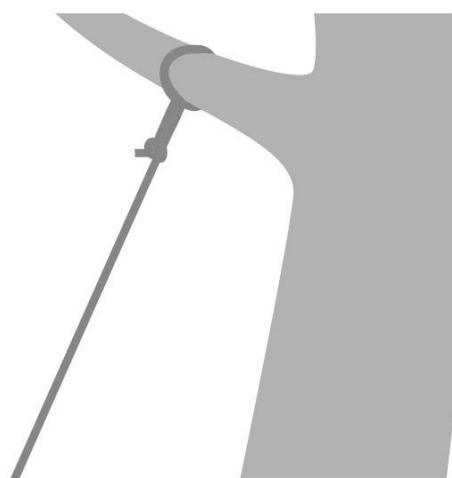
Stap 1: Maak een lus met het uiteinde van de touw.
(Het kan zijn dat deze stap reeds is uitgevoerd.)



Stap 2: Hang de lus om een dikke tak of de stam van een boom.



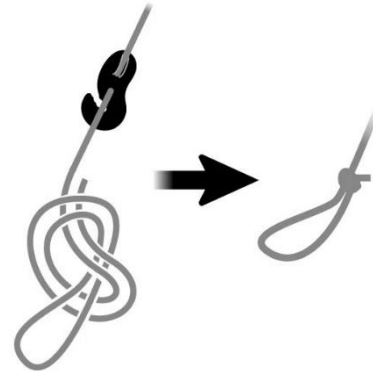
Stap 3: Steek het uiteinde van de touw door de lus zodat deze een strop vormt



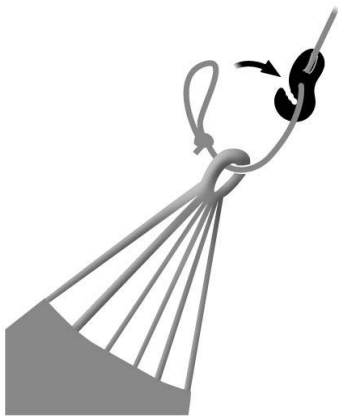
Stap 4: Trek de strop goed aan zodat deze vast zit



Stap 5: Haal de touw door het haakje heen zoals hierboven is uitgebeeld.
(Het kan zijn dat deze stap reeds is uitgevoerd.)



Stap 6: Maak een nieuwe lus met het andere uiteinde van de touw.
(Het kan zijn dat deze stap reeds is uitgevoerd.)



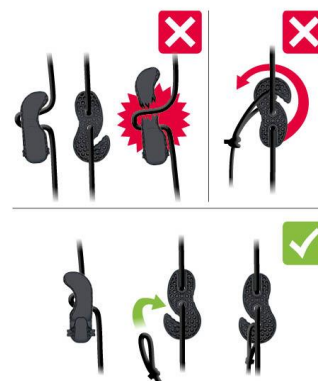
Stap 7: Haak de lus aan het haakje.



Stap 8: Controleer of de lus helemaal tot onderaan het haakje is aangetrokken.



Stap 9: Regel desgewenst de lengte van het touw door de knoop/haak naar links of rechts te schuiven (het touw wordt dan langer of korter).



Stap 10: Hou rekening met deze tips.